

# TRZEWIKI BEZPIECZNE CONDOR S3 HRO WR

SUPON S.A.

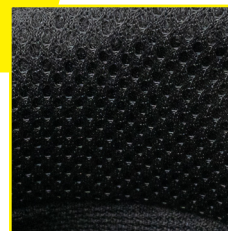
ul. Przestrzenna 6  
70-800 Szczecin  
biuro@supon-bhp.pl



MEMBRANA Sanvlar-TEX®  
ODDYCHAJĄCA W WYŚCIÓŁCE



PODSZEWKA  
3D HIGH-TECH



OCHRONA  
PODNOSKA



PODNOSEK  
KOMPOZYTOWY



WYSOKI KOŁNIERZ  
I PODWYŻSZONA PODESZWA  
OCHRONA KOSTKI PRZED  
OTARCIEM I SKRĘCENIEM



WYMIENNA WKŁADKA SUPON CarbonDRY  
ANTYPRZEBICIOWA WKŁADKA KEVLAROWA



ANTYPOŚLIZGOWA  
PODESZWA SR



## CECHY

- cholewki wykonane w całości z bardzo mocnego gładkiego bukату bydlęcego (licio) (grubość ok. 1,8mm)
- język miechowy wykonany ze skóry licowej zabezpieczający przed przedostawaniem się sypkich materiałów do wnętrza buta
- posiadają wysoki kołnierzyk wykonany ze skóry licowej celem ochrony kostki przed uderzeniem lub otarciem
- głęboko urzeźbiona kwaso-olejoodporna podeszwa poliuretanowo – gumowa o dwóch gęstościach
- wyposażone w wewnętrzny podnosek kompozytowy odporny na korozję, skutecznie chroniący górną część śródstopia i palców przed zmiężdżeniem lub stłuczeniem, odporny na uderzenia z energią do 200 J
- bardzo lekka, niemagnetyczna, chroniąca przed przekuciem z siłą do 1100 N wkładka antyprzebiciowa tekstylna z kevlaru
- doskonale oddychająca podszewka z materiału 3D High-tech skutecznie odprowadzająca wilgoć, zapewniająca komfort użytkowania niezależnie od pory roku
- poduszka absorbująca energię w części piętowej

- wyposażone w miękką, wygodną, przyjazną skórę stopy, higroskopijną wymienną wkładkę SUPON XD-RB3 o właściwościach przeciwwgrzybiczych, przeciwpotnych i antybakteryjnych
- przednia i tylna część buta obłana warstwą poliuretanu, pozwalająca dodatkowo ochronić palce stopy i piętę przed uszkodzeniami mechanicznymi
- podeszwa doskonale chroni przed poślizgiem – odporność na poślizg SR
- HRO - odporność na kontakt z gorącym podłożem do 300°C w ciągu 1 minuty
- antyelektrostatyczne
- izolacja spodu od zimna do -20°C (CI)
- izolacja spodu od ciepła do +29°C (HI)
- wyściółka - membrana oddychająca typu Sanvlar-TEX®. Obuwie może być użytkowane całorocznie.

## ZASTOSOWANIE

Tego typu obuwie bezpieczne jest stosowane najczęściej w przemyśle chemicznym, przemyśle petrochemicznym, przemyśle hutniczym i metalurgicznym oraz podczas wykonywania usług transportowych.



ROZMIAR:

37-47



KOLOR:

CZARNY



OPAKOWANIE:

10 par w kartonie



kat. II

EN-ISO 20345:2022

www.supon-bhp.pl  
www.esklep.supon-bhp.pl